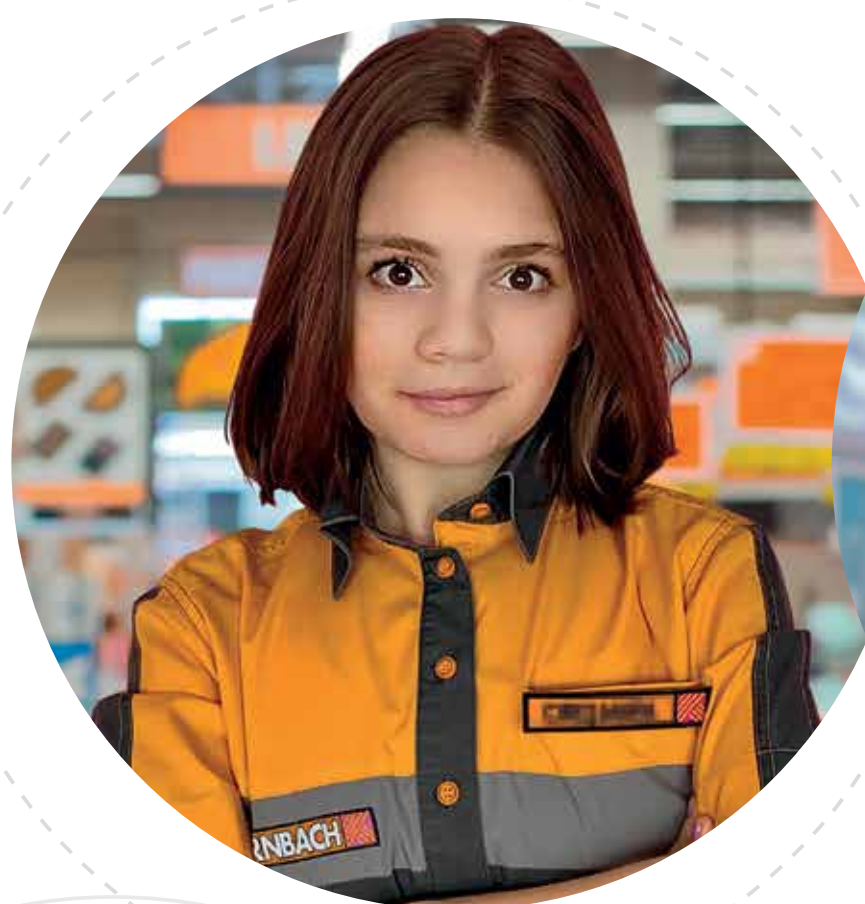




Scoala de 'carte' și meserii



GENERAȚIA
a VII-a

CREȘTEM PROFESIONIȘTI

Tu ai nevoie de instruire,
noi avem nevoie de colegi.

FORMARE PROFESIONALĂ DUALĂ DUPĂ MODEL GERMAN

Parteneri



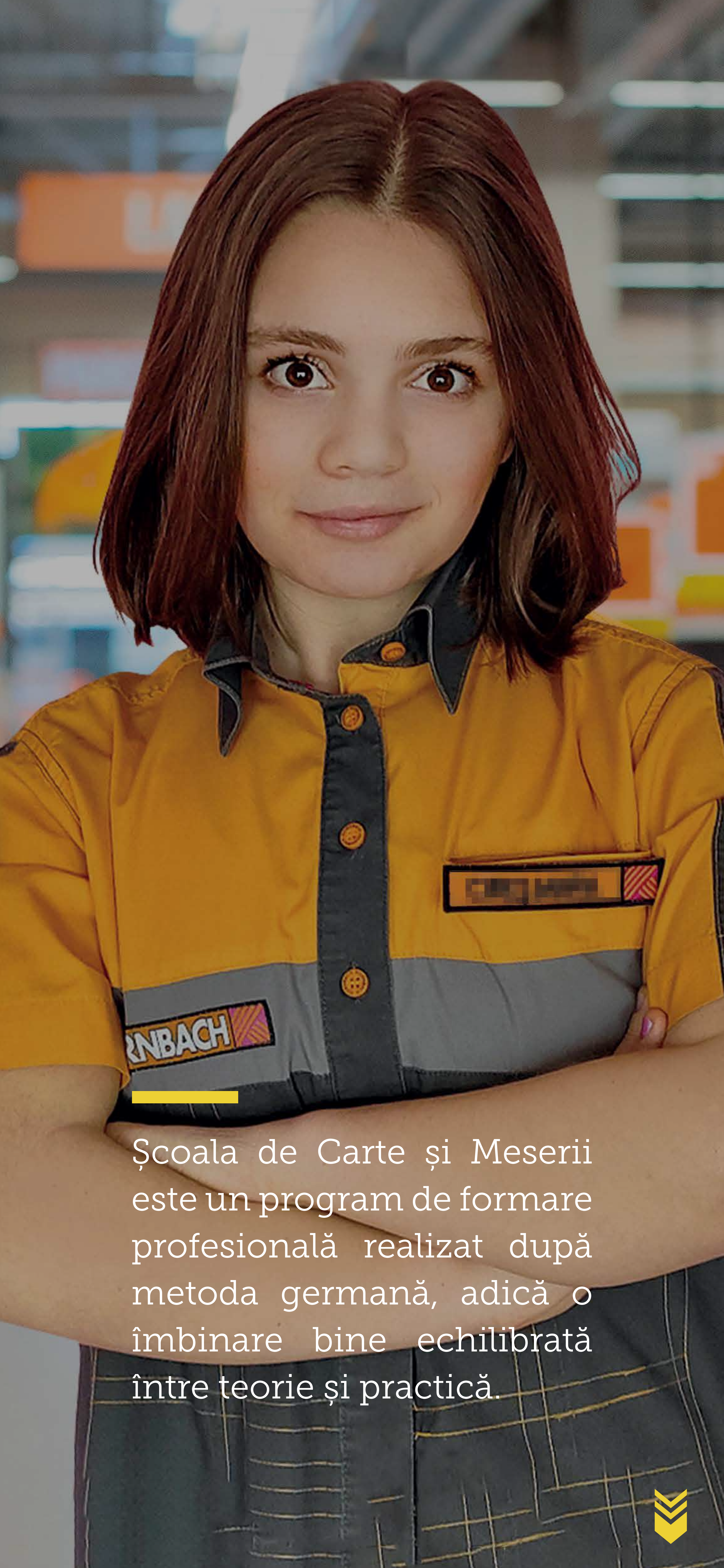
Un proiect susținut de



Zentrum für Aus- und
Weiterbildung der AHK Rumänien
Centru de Formare Profesională
al AHK România



Deutsch-Rumänische
Industrie- und Handelskammer
Camera de Comerț și Industrie
Româno-Germană



Școala de Carte și Meserii este un program de formare profesională realizat după metoda germană, adică o îmbinare bine echilibrată între teorie și practică.





Pe scurt, Școala de Carte și Meserii este calea ta spre o carieră de succes.



ȘCOALA DE CARTE ȘI MESERII

3
ani
de școală

10
licee
unde te poți
înscrie

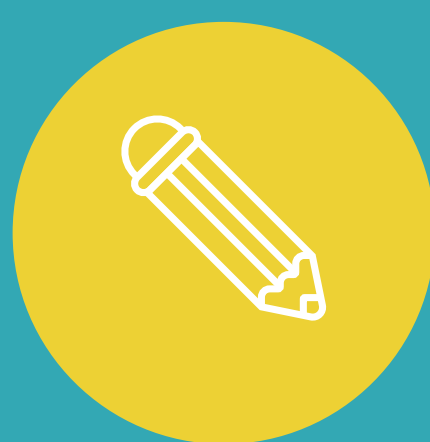
6
companii
partenere
pentru practică

1
diplomă
recunoscută
internațional



BENEFICIILE TALE

ȘCOALĂ



PE MODEL GERMAN

îmbinare perfectă teorie + practică

BURSA



400 RON/LUNĂ

în timpul lunilor de școală

TRANSPORT



DECONTAT

pe durata stagiilor de practică

MASĂ DE PRÂNZ



ASIGURATĂ

pe durata perioadelor de practică

NOU

BURSA DE MERIT


de 500 de lei de 2 ori pe an





La finalul școlii vei primi un certificat de competențe recunoscut internațional pentru calificarea comerciant-vânzător sau preparator produse din carne și pește.





Ai șansa să te angajezi în compania unde ai făcut practică și, în plus, te susținem să îți continui studiile liceale, dacă vei vrea să mergi și mai departe.



ÎNSCRIERE

CUM?

La finalul clasei a VIII-a sau până la
împlinirea vârstei de 26 de ani.

CÂND?

În perioadele:

3-7 iulie 2023 sau **25-27 iulie 2023**

UNDE?

Brașov

Colegiul Național
Economic "Andrei
Bârseanu"

București

Liceul Tehnologic
"Nikola Tesla"

București*

Colegiul Tehnic de
Industrie Alimentară
"Dumitru Moțoc"

Buftea

Liceul Tehnologic
"Barbu A. Știrbey"

Cluj-Napoca

Colegiul Economic
"Iulian Pop"

Constanța

Colegiul Comercial
"Carol I"

Oradea

Colegiul Economic
"Partenie Cosma"

Iași*

Colegiul Economic
"Virgil Madgearu"

Sibiu

Colegiul Economic
"George Barițiu"

Timișoara

Colegiul Tehnic
"Emanuil Ungureanu"

*calificarea preparator produse din carne și pește.



ÎNTÂLNIREA CU COMPANIILE

10-13 iulie și **28-31 iulie**

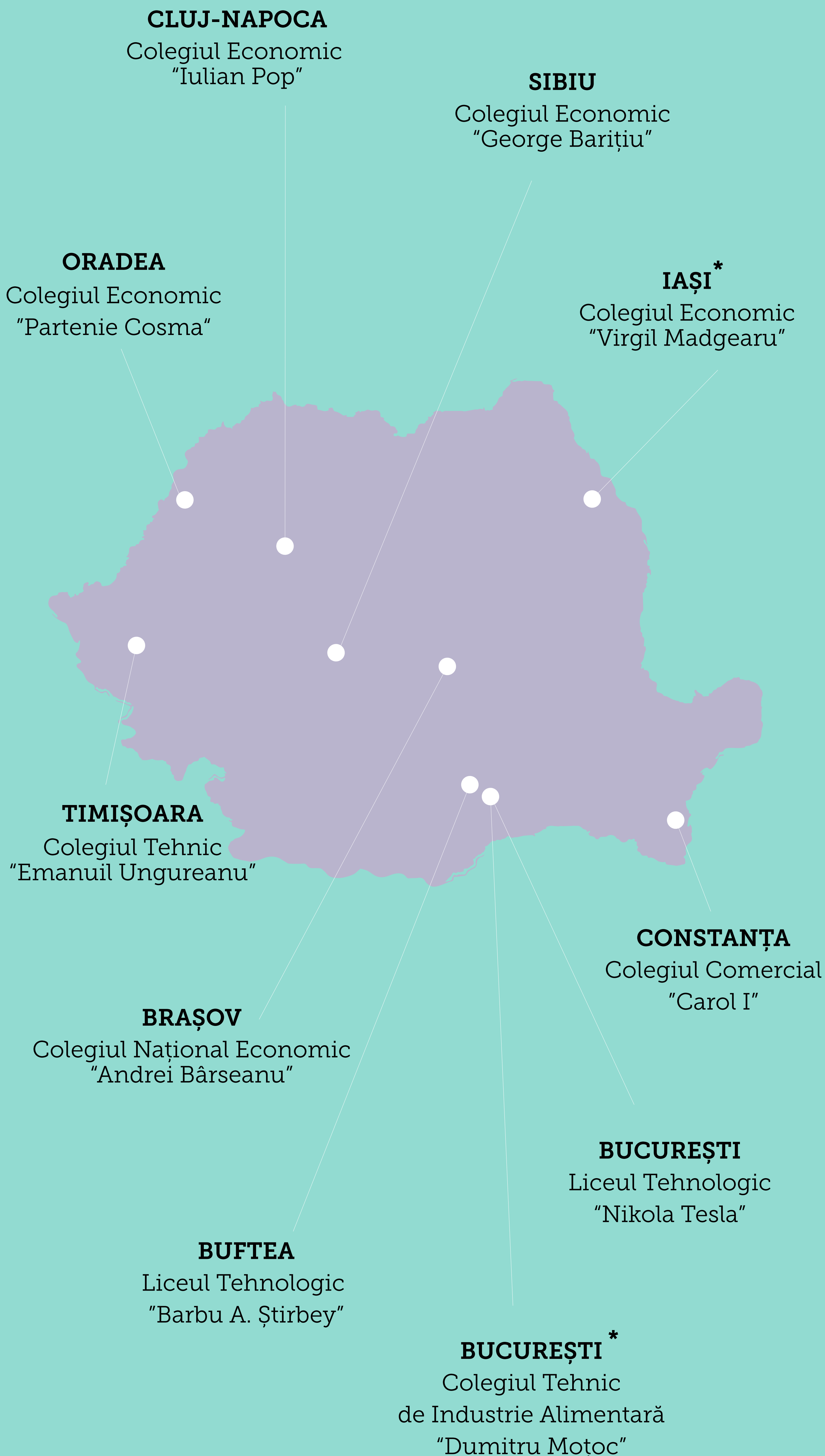




Școala de Carte și Meserii
este primul pas către o
carieră de succes. Vino și tu!




LICEE PARTENERE



*calificarea preparator produse din carne și pește.





Te așteptăm în echipa noastră, să trăim împreună experiența unui loc de muncă inspirat din viață!





COMPANIILE PARTENERE





Alătură-te echipei noastre pentru a deveni un adevărat profesionist în comerț! Formarea profesională la HORNBAACH înseamnă competență, pasiune și implicare!

Mugurel-Horia Rusu,
Director General HORNBAACH





Noi, la Lidl, credem că oamenii surprinzători merită o carieră surprinzătoare. Tocmai de aceea, vrem să te alături acestui program, iar la final să devii colegul nostru. Ne mândrim să avem în echipă oameni ambițioși, care și-au început cariera în magazinele noastre, iar acum coordonează activitatea Lidl în România și chiar și în alte țări. Hai alături de noi!

Echipa #noiLidl



METRO

“

Credem cu tărie în învățământul dual și dorim să dezvoltăm tineri cu potențial. Spre exemplu, mulți absolvenți de învățământ dual au început la METRO Cash & Carry Germania și se află acum în poziții de top management. Tu poți aduce energie și entuziasm, în timp ce noi te vom ajuta să îți dezvolți abilitățile și cunoștințele. Vino în echipa noastră, Metro România, și vei învăța de la profesioniști!

Adrian Ariciu

CEO Metro România





Programul este foarte bun și cred că de aici vom avea viitorii șefi de magazine, poate chiar și șefi de țară. Cei mai mulți din board-ul REWE Group sunt oameni care au plecat din programe de formare duală, și mai devreme sau mai târziu o să ajungem și noi acolo. Trebuie să fim mândri că suntem printre primii care facem asta în România.

Daniel Gross
CEO, PENNY





Cea mai importantă investiție pe care putem să o facem pentru a susține evoluția unei comunități este în educație. Prin Selgros University ne propunem să dezvoltăm proiecte educaționale atât pentru angajații noștri, cât și pentru tinerii talentați, care își doresc să pună bazele unei cariere în retail. Astfel, susținem misiunea și viziunea Selgros, oferind programe de dezvoltare bine țintite, care aduc plus valoare angajaților, companiei, dar și comunităților din care facem parte.

Robert Hellwagne

CEO SELGROS Cash & Carry





La dm, suntem mai mult decât un angajator, suntem o comunitate de lucru și considerăm că omul este în centrul tuturor activităților. Prietenoși, amabili și empatici, suntem prezenți și pregătiți să găsim împreună abordarea potrivită pentru fiecare provocare. Ne simțim întotdeauna cel mai bine atunci când, prin dialog, creăm lucruri noi, modelând împreună viitorul dm.

Te așteptăm în echipa noastră, să trăim împreună experiența unui loc de muncă inspirat din viață!

**Comunitatea de lucru
dm drogerie markt**





VEZI VIDEO

**VREI SĂ AFLI
MAI MULTE?
DĂ-NE UN SEMN!**

Camera de Comerț Româno-Germană

Tel. : +40 752 110 031

E-mail: contact@edupro.ro

www.scoaladecartesimeserii.ro

 ScoalaDeCarteSiMeserii

 scoaladecartesimeserii

 scoaladecartesimeserii